



Yvelines
Le Département

SOLYMUSÉES

Présentation du dispositif

L'APPEL À CANDIDATURES 2024-2025



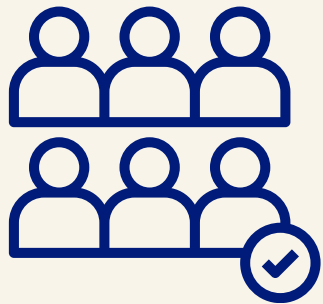
4 opérations financées

Diagnostics
d'accessibilité

Cycle de
formations

Semaine du
handicap

Prescriptions
muséales



Une promotion unique

20 places

Musées et centres d'art
publics et privés

Sélection sur la base de la
politique d'accessibilité de
l'établissement



Une candidature simplifiée

Constitution du
dossier



developpementculturel
@yvelines.fr



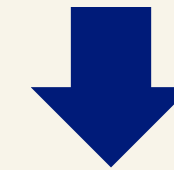
**Instruction et
commission**

DIAGNOSTICS EN ACCESSIBILITÉ

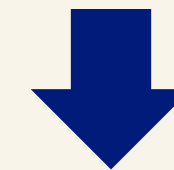
20 double-diagnostics

= diagnostic +
recommandation

Prestataire
presenti
Picto Access



20 double-diagnostics



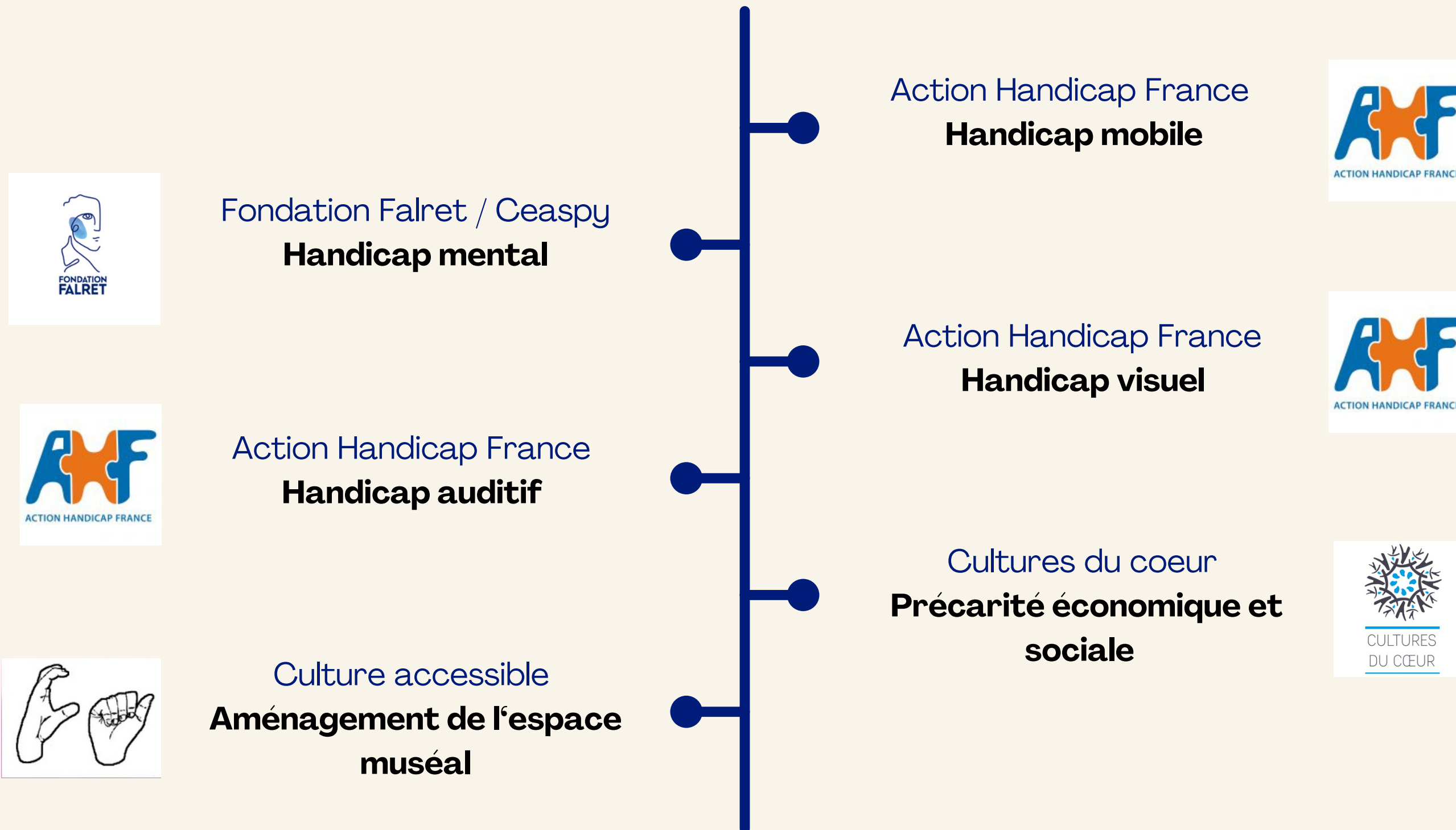
RECOMMANDATIONS



*Dispositifs
d'accompagnement*

CYCLE DE FORMATIONS

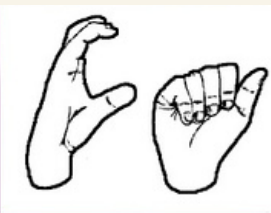
Ouvertes à tous les membres du *Réseau des musées et centres d'art yvelinois*



Fondation Falret / Ceaspy
Handicap mental



Action Handicap France
Handicap auditif



Culture accessible
Aménagement de l'espace muséal

Action Handicap France
Handicap mobile



Action Handicap France
Handicap visuel



Cultures du coeur
Précarité économique et sociale



SEMAINE DU HANDICAP

Adossée à la Journée internationale des personnes handicapées

2024

temps fort au **Musée Maurice Denis** : vitrine départementale et muséale

2025

Temps fort de clôture avec l'ensemble des musées partenaires

1 spectacle financé par le Département pour chaque musée / centre d'art



1 programmation complémentaire à l'initiative des musées / centres d'art



1 opération de communication commune (réunion du Réseau)



Création d'un **catalogue de spectacles** (formes légères) en partenariat avec le festival Imago :

- *thématique liée au handicap,*
- *Mise en scène d'artistes en situation de handicap.*

PRESCRIPTIONS MUSÉALES

Côté Santé & Solidarité



1 prescription = 1
patient + 1
accompagnant



Visite libre dans un **musée** /
centre d'art partenaire

Côté Musées & Centres d'Art



- **Déploiement** limité aux structures sélectionnées via l'**AAC**
- **Prescriptions** sous la forme de chèquiers renouvelables
- **Tarif d'entrée pris en charge** intégralement par le Département (*tarif réduit, accompagnant possible*)
- **Paiement unique** par le Département (*sur facture et présentation des prescriptions utilisées*)