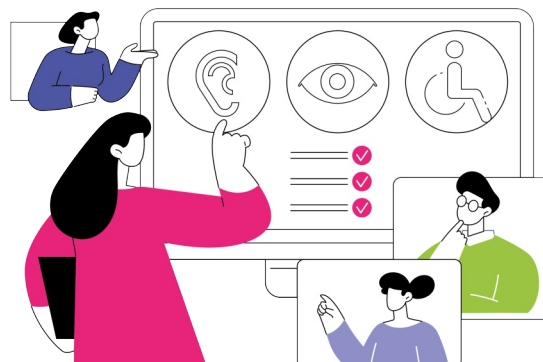


Solymusées

Un programme
du Département des Yvelines



Calendrier du cycle de formations

Ces formations s'adressent avant tout aux agents muséaux travaillant directement au contact des publics (accueil, médiation, sécurité...) à l'exception de celle du 26 mai. Ce cycle est ouvert prioritairement aux agents des établissements partenaires du programme SolYmusées mais demeure accessible à l'ensemble des membres du réseau des musées et centres d'art yvelinois dans la limite des places disponibles.

Les dates sont données de manière indicatives et sans engagement. Les informations pratiques vous parviendront en amont de chacune des formations.

mardi 10 décembre 2024 après-midi

L'accueil des publics en situation de handicap moteur



lundi 27 janvier 2025 après-midi

L'accueil des publics en situation de handicap auditif



lundi 17 mars 2025 après-midi

L'accueil des public en situation de précarité économique ou social



mardi 29 avril 2025 après-midi

L'accueil des publics en situation de handicap visuel



lundi 26 mai 2025 après-midi

L'accessibilité dans la scénographie et l'aménagement de l'espace muséal

à destination des cadres : commissaire d'exposition, directeur, responsable de service des publics...



lundi 13 octobre 2025 après-midi

L'accueil des publics en situation de handicap mental



Vous souhaitez accueillir l'une des formations dans votre établissement ? Nous sommes en recherche de sites pour nous accueillir. Faites-nous signe : developpementculturel@yvelines.fr



Yvelines
Le Département