



Les engagements qui nous portent

- Placer le jeune au cœur du projet professionnel
- Instaurer un véritable climat de confiance par une écoute active
- Assurer une transversalité entre les différents professionnels
- Proposer un parcours qui s'adapte au mieux à leur situation
- Offrir une disponibilité et une mobilité au service de nos jeunes



Nous contacter

- **Territoire Grand Versailles**
cij-grandversailles@yvelines.fr
- **Territoire Seine Aval Mantois**
cij-mantois@yvelines.fr
- **Territoire Seine Aval Les Mureaux**
cij-lesmureaux@yvelines.fr
- **Territoire Seine Aval Poissy**
cij-poissy@yvelines.fr
- **Territoire Boucle de Seine**
cij-bouclodeseine@yvelines.fr
- **Territoire Terres d'Yvelines**
cij-terresdyvelines@yvelines.fr
- **Territoire Saint-Quentin-en-Yvelines**
cij-saintquentin@yvelines.fr

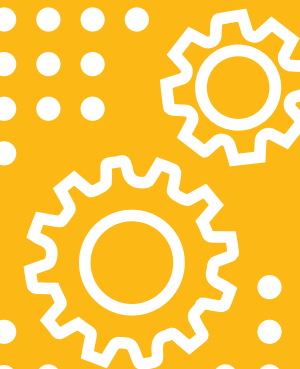


Yvelines
Le Département

Conseiller Insertion Jeunes (CIJ)



Accompagne à l'insertion professionnelle les jeunes de l'ASE dès leurs 16 ans



Cofinancé par
l'Union européenne

Ce projet est cofinancé par le FSE+ dans le cadre du programme national « Emploi, inclusion, jeunesse et compétences » 2021-2027



Yvelines
Le Département



Le dispositif

Il s'agit d'un accompagnement à l'insertion professionnelle pour favoriser l'autonomisation et l'entrée des jeunes dans la vie active.

Ce dispositif s'inscrit dans le cadre de la loi Taquet (février 2022) : « Accompagnement vers et dans l'emploi ».

Le CIJ est le professionnel ressource, expert du Département sur les questions d'insertion professionnelle. Il est la porte d'entrée dans l'accompagnement des jeunes, et travaille en complémentarité avec les professionnels éducatifs qui entourent les jeunes. Le CIJ peut continuer cet

accompagnement auprès du jeune jusqu'à ses 25 ans (soutien pérenne). Le CIJ se déplace auprès des jeunes (structures, lieux de vie, écoles, entreprises).



Modalités d'accompagnement

Sur orientation de l'Aide sociale à l'enfance, un rendez-vous d'évaluation est rendu systématique pour tous les jeunes protégés à partir de 16 ans.

Lors de cette évaluation, le CIJ présente ses missions, étudie la situation actuelle du jeune, identifie ses besoins et prend ses demandes en considération.

Un accompagnement à l'insertion professionnelle peut découler de cet échange avec l'accord du jeune, en lien avec les référents éducatifs du lieu d'accueil et de l'ASE.



PAROLES DE JEUNES

« Un accompagnement qui a du sens et qui aide les jeunes à évoluer et trouver leurs voies. »

Charles, 20 ans

« Je suis rassuré, j'avais peur de ne plus pouvoir faire ma formation. Maintenant, je sais que je vais y arriver ! »

Emeric, 16 ans

« L'accompagnement CIJ m'a permis d'avoir plus de rendez-vous, je me suis senti soutenu dans mon projet professionnel. »

Diego, 17 ans



Les axes de travail

Le rôle du CIJ :

- Il anime ou co-anime des ateliers collectifs en interne sur les thématiques suivantes :
 - > Choix de son orientation
 - > Mobilité (ex : accompagnement au permis de conduire)
 - > Remobilisation et savoir-être
 - > Accès au matériel et aux compétences numériques
- Il accompagne à la mise en œuvre du projet professionnel (scolarité, formation, alternance et emploi) :
 - > Exploration d'un secteur d'activité après l'avoir identifié, à travers des enquêtes métier, des immersions professionnelles (stage).
- Il prépare aux rendez-vous professionnels :
 - > Aide à la rédaction du CV et de la lettre de motivation, met en place des simulations d'entretien d'embauche.
- Il collabore et oriente vers les partenaires (forums emploi, portes ouvertes)



Notre réseau

- Les pôles enfance jeunesse (PEJ)
- Les établissements médico-sociaux
- Les acteurs locaux : L'agence d'insertion Activity', Mission locale, France Travail, communes
- Les associations et entreprises locales

PAROLES DE PROFESSIONNELS

« Votre travail et votre engagement sont reconnus par toutes nos équipes qui ont plaisir à travailler avec vous »

Annabelle,
chef de service protection

« C'est un grand soutien pour le service, le réseau professionnel du CIJ permet d'élargir la recherche des jeunes (stage, emploi et formation) »

Aurélie, chef de service
établissement de placement

« Le CIJ apporte du soutien et une pérennité dans le suivi des jeunes. Sa disponibilité et son écoute active permettent de créer un lien de confiance »

Georgia, référent éducatif
milieu ouvert