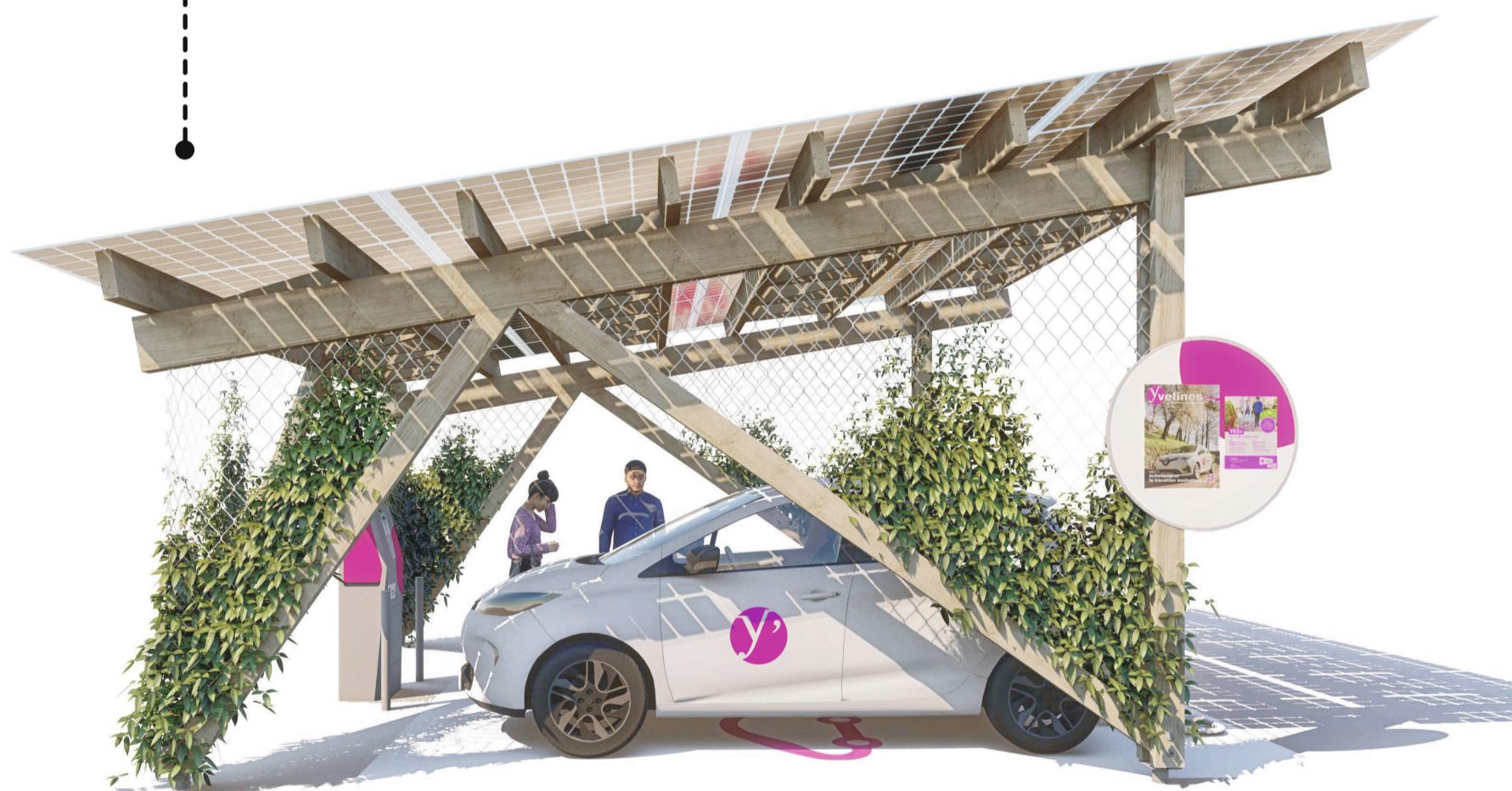


MobilitY'

DES BORNES ET DES VOITURES ÉLECTRIQUES EN USAGE PARTAGÉ DANS VOTRE COMMUNE

Bénéficiaire du RSA, membre d'association locale ou agent municipal, vous avez besoin d'un véhicule pour vos déplacements professionnels ?

Rendez-vous dans votre Territoire d'Action Départementale ou dans votre Mairie pour vous inscrire !



+ D'INFOS SUR :
yvelines.fr/mobility



Yvelines
Le Département