



Randonnée à cheval dans les Yvelines

BRÉVIAIRES

DÉPARTEMENTAL DES

DOMAINE

BOUCLE ÉQUESTRE DU

www.yvelines.fr



Bergerie Nationale

TOURISME & LOISIRS

Les Etangs de Hollande
Destinée à alimenter les jeux d'eau du Château de Versailles, la chaîne des Etangs de Hollande, constituée d'un chapelet de 6 étangs sur 5 km, forme, avec le réseau des rigoles, le plus bel ensemble en eau des Yvelines. C'est aujourd'hui un ensemble naturel et écologique de tout premier ordre, ouvert à tous dans le respect des équilibres du territoire.

Le Domaine départemental des Bréviaires
Propriété du Conseil général des Yvelines, le Domaine des Bréviaires et ses vastes étendues sont un lieu d'animations « nature » à destination de tous : Randonnées vertes à pied, à cheval, à vélo ; Yvelines Campus à destination des ados...

La base de loisirs des Etangs de Hollande
Située au cœur de la Forêt de Rambouillet, c'est la première base verte des Yvelines. Sur place : baignade surveillée, mini-golf, volley, ping-pong, pédalos...

Montfort l'Amaury
Petite cité médiévale des Yvelines, en lisière de la forêt de Rambouillet, Montfort l'Amaury vous offre 1000 ans d'histoire à travers ses monuments historiques. Venez fouler les pavés de ses rues étroites, découvrez son église et ses verrières du XVI^e siècle, son ancien charnier, les ruines du château médiéval des comtes de Montfort, la Tour d'Anne de Bretagne ou la Maison - Musée du compositeur Maurice Ravel... www.ville-montfort-lamaury.fr

A voir également :

- ➔ **Château de Dampierre**
01 30 52 53 24
www.chateau-de-dampierre.fr
- ➔ Skit du Saint-Esprit et Abbaye Notre-Dame de la Roche au **Mesnil Saint-Denis**
01 34 61 49 79 (syndicat d'initiative)
www.lemesnilsaintdenis.fr
- ➔ Maison Louis Carré d'Alvar Aalto à **Bazoches-sur-Guyonne**
01 34 86 79 63
www.maisonlouiscarre.fr
- ➔ **Rambouillet**, Ville d'art et d'histoire
01 34 83 21 21 (office de tourisme)
www.rambouillet-tourisme.fr
- ➔ Espace Rambouillet à **Sonchamp**
www.onf.fr/espaceramb
01 34 83 05 00
- ➔ La Bergerie Nationale à **Rambouillet**
www.bergerie-nationale.educagri.fr
01 61 08 68 00



Montfort l'Amaury



Domaine des Bréviaires



Skit du Saint-Esprit



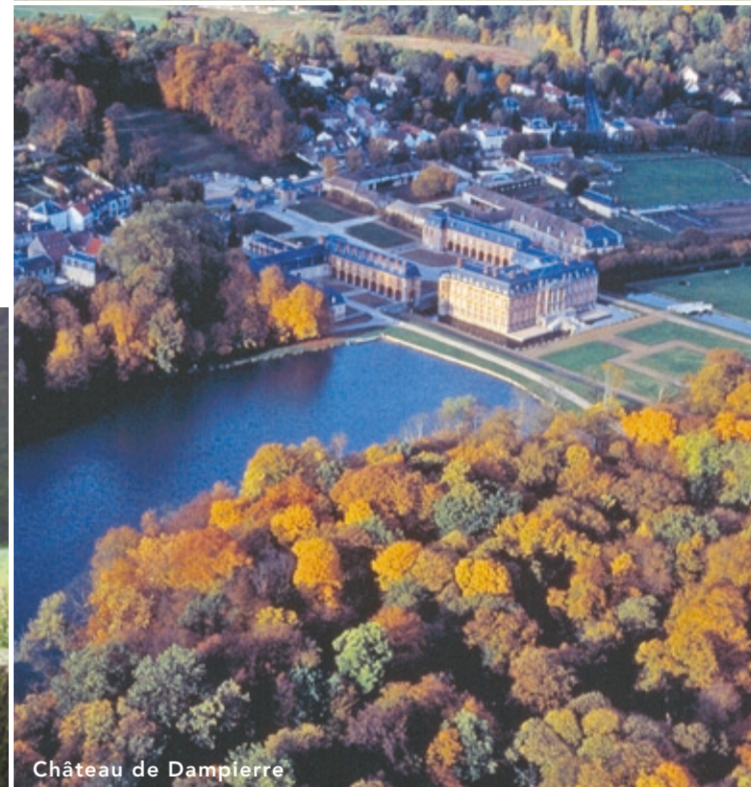
Rigole



Étang de la Tour



Haras des Bréviaires



Château de Dampierre

DÉCOUVREZ LES YVELINES À CHEVAL !

Le Conseil général souhaite mieux faire connaître les Yvelines, une terre de cheval pour tous et sous toutes ses formes.

Nous ne manquons pas d'atouts : 80 % de notre territoire est composé d'espaces naturels, offrant aux cavaliers massifs forestiers, plaines agricoles et une richesse patrimoniale exceptionnelle aux portes de Paris. De quoi permettre à quelque **20 000 licenciés et 40 000 pratiquants** yvelinois, mais aussi aux très nombreux cavaliers franciliens, d'assouvir leur passion du cheval.

Mais notre ambition va au-delà. Considérant que le cheval est une formidable source de développement, il doit être promu dans ses multiples dimensions : **tourisme, économie, aménagement territorial, équitation scolaire, insertion sociale, compétition...** Pour ce faire, nous avons créé le **Conseil départemental du cheval**. Son objectif est de réunir toutes les sensibilités « cheval » du département autour de thématiques : tourisme équestre et diversification agricole, accès aux formations et aux métiers du cheval, courses et événements, enseignement, etc.

Pour allier pratique du cheval et découverte de nos territoires, nous avons initié un Plan départemental de la randonnée équestre (actuellement 7 itinéraires « en boucle »). Ce sont ainsi plus de 400 km de chemins, dont le balisage est en cours de réalisation, qui vous sont aujourd'hui proposés et qui seront développés à l'avenir.

Pour vous permettre de **préparer vos randonnées**, nous vous proposons ces cartes des boucles équestres avec des informations pouvant être utiles pour votre périple.

Tous en selle et à bientôt sur nos chemins.
Bonne randonnée !

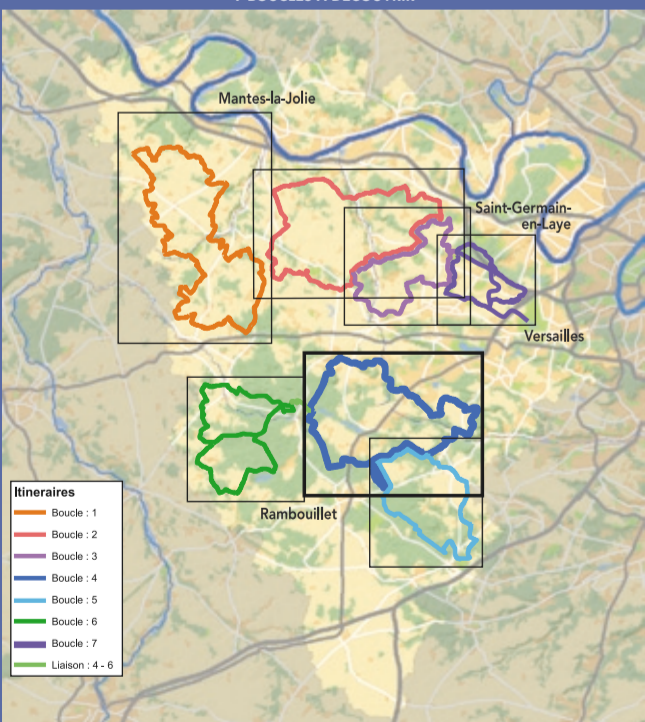


Alain Schmitz
Président du Conseil général des Yvelines

CONTACTS
Conseil général des Yvelines
2 place André Mignot
78012 Versailles cedex
01 39 07 78 78
contact@yvelines.fr
www.yvelines.fr

Yvelines Tourisme
3 rue de Fontenay
78000 Versailles
01 39 07 71 22
www.tourisme.yvelines.fr

PLAN DEPARTEMENTAL DES ITINAIRES DE PROMENADE ET DE RANDONNEE EQUESTRE :
7 BOUCLES A DECOUVRIR



Le Conseil général des Yvelines décline toute responsabilité concernant les prestations déclarées par les partenaires et les éventuelles modifications après la parution dudit document.

Conseil général des Yvelines - Maquette : Arma&Co - Waquair - Impression : Waquair - Papier et impression avec encres végétales respectant la norme environnementale NF 14 001 - Crédits photos : Galil Calonne, Dominique Eblé, Daniel Oso, Jean-Yves Lucote & Frédéric Christophoridis - Trans Yvelines 2009 / Conseil général des Yvelines - I. Troussau & F. Sionneau / Conseil général des Yvelines, V. Talbot / Ville de Montfort l'Amaury, Pascal Gréboval / Yvelines Tourisme, Yann Arthur Bertrand - Juillet 2012.

PRÉSENTATION DE LA BOUCLE



Au gré de cette boucle, vous chevaucherez dans les allées de la forêt de Rambouillet, première forêt du département par sa superficie (14 735 ha), au caractère toujours sauvage et apprécié des randonneurs. C'est le dernier massif forestier des Yvelines où se pratique encore la chasse à courre.

Vous lâchez vos montures sur la piste de galop aménagée, située non loin du Domaine départemental des Bréviaires et poursuivrez votre route vers les Etangs de Hollande.

Vous côtoierez des villages aux origines médiévales tel Montfort l'Amaury, où vécut le compositeur Maurice Ravel.

A Houjarray, sur la commune de Bazoches-sur-Guyonne, vous avez rendez-vous avec l'Europe : Jean Monnet, père de la communauté européenne, occupa ici une maison aujourd'hui transformée en musée. En face, vous découvrirez une œuvre majeure de l'architecture du XX^e siècle : la Villa Louis Carré, de l'architecte finlandais Alvar Aalto.

Les pas de vos chevaux vous conduiront ensuite dans le Parc Naturel Régional de la Haute Vallée de Chevreuse. A Saint-Lambert-des-Bois, goûtez à l'eau de source du même nom avant d'arriver à Dampierre-en-Yvelines.

Vous laisserez boire vos chevaux à l'étang de la Tour avant de cheminer sur l'aqueduc Vieille-Eglise pour de longer les berges de la Grande Rigole.

Au terme de cette randonnée, vous retrouverez la fraîcheur et l'ombrage de la forêt de Rambouillet et songerez peut-être déjà au prochain itinéraire qui vous fera découvrir d'autres paysages des Yvelines.



Etangs de Hollande

CONTACTS UTILES

CONSEIL GENERAL DES YVELINES
2 place André Mignot
78012 VERSAILLES CEDEX
01 39 07 78 78
contact@yvelines.fr
www.yvelines.fr

Direction de l'Environnement Service Patrimoine Naturel
01 39 07 76 51
itrousseau@yvelines.fr

Mission cheval
01 39 07 81 26

EQUITATION

CDTE 78
06 33 29 49 59
contact@cdtey.fr

CDE des Yvelines
01 34 84 62 29
comite-equitation-yvelines@wanadoo.fr

CRTE d'Ile-de-France
crite-ile-de-france@ffe.com

FFE
02 54 94 46 00
questions@ffe.com
www.ffe.com

TOURISME

Yvelines Tourisme :
3 rue de Fontenay 78000 VERSAILLES
01 39 07 71 22
tourisme@yvelines.fr
www.tourisme.yvelines.fr

Gîtes de France des Yvelines
3 rue de Fontenay 78000 VERSAILLES
01 30 21 36 73
gites@yvelines.fr
www.gites-de-france-yvelines.com

INFOS PRATIQUES

VETERINAIRES EQUINS

D' LASSALS, D' PROUST
4 ter place de l'église
78125 SAINT-HILARION
01 34 83 50 80

D' CHAUVÉAU
6 impasse Hoche
78780 MAURECOURT
0139741104

D' DALODIER
Clinique vétérinaire
Centre Commercial Grandes Terres
78160 MARVILLE-ROI
01 39 58 10 30

D' DECANTER, D' COHEN-HADRIA, D' DORRIER
Clinique vétérinaire
12 rue de l'Enclos
78550 HOUDAN
01 30 59 52 52

D' LEVY, D' POIRCUITE, D' DESPERIES
Clinique équine des Perdreaux
Ferme de Blaru
78200 PERDREAUVILLE
01 34 76 60 60

D' HEILES, D' BENOIT, D' BURN DES ROSIERS
Clinique équine des Bréviaires
2 rue de Vilper
78270 BENEVOILLE
01 30 93 15 61

D' PERRIN, D' LAUNOIS, D' BROGNIEZ
18 rue Champs - La Brosse
78470 SAINT-LAMBERT-DES-BOIS
01 34 61 75 86

D' DUMESNIL, D' CAROZZA
52 avenue Jean Jaurès
78680 EPONE
01 30 45 18 19

D' TRAIN, D' SEIGNOT
1 Avenue Malesherbes - Le Parc
78600 MAISONS-LAFFITTE
01 39 12 00 40

CLINIQUE VÉTÉRAIRE de la Croix de Rome
2 rue de la Croix de Rome
78 490 MONTFORT L'AMAURY
01 34 86 01 54

D' BOURGUIGNON
Vétérinaire à domicile
19 avenue de la Station
78 340 LES-CLAYES-SOUS-BOIS
06 81 20 60 97

D' AUDINOT-CARLES
35 rue de la Cressonnière
78 930 VERT
01 34 76 31 20

D' DE BECO
14 bis rue Carnot
78 250 HARDINCOURT
01 34 74 18 28

MARECHAUX - FERRANTS

Yvan CHOLLEY
Chemin du Moulin
78610 LES BRÉVIAIRES
01 34 46 32 66

Alain DUROT
1 résidence Clos Bouquiers
78770 THOIRY
01 30 88 54 53

Carl HAENEL
15 bis route de Rambouillet
78610 SAINT-LÉGER-EN-YVELINES
01 34 86 33 37

Cadric KUNTZ
78 route du Muguet
78125 RAIZEUX
06 77 07 02 44

Nathalie THIVANS
65 rue des Vignes
78910 TACCOIGNIÈRES
06 19 41 80 57

Hervé MARSELLE
7 rue du Clos
78910 ORVILLE
01 34 87 65 51

Francis MERCIER
La Gâtine
1 route de Favrolles
78125 LA BOISSIERE-ECOLE
0134943295

Stéphane VERVUEREN
Les Grillons
88 rue Petit Parc
78120 RAMBOUILLET
0134949300

Franck BARBET
Clinique équine au Mont
78270 BENEVOILLE
0130931561

Serge MARCINOWSKI
12 rue Mars
78114 MAGNY-LES-HAMEAUX
0130521325

Thierry SEIDENT
1 chemin Coyards
78680 EPONE
0130956289

Yann VERSEPUY
9 rue Labreux
78330 FONTENAY-LE-FLEURY
0130520254

Daniel ADAS
11 rue du Docteur Roux
78390 BOIS-D'ARCY
0130452204

SID Maréchalerie
1 rue Frantz Schubert
78100 SAINT-GERMAIN-EN-LAYE
0663136817

Maréchalerie SEIGNEUR
9 bis route Maignanerie
78460 CHOISEL
0676841624

Alban PHILIPPE Maréchalerie
34 avenue Maurice Berteaux
78500 SAKTROUVILLE
0622344475

SELLERIES - EQUIPEMENTS

SELLES DELGRANGE
23 chemin d'Houjarray
78490 BAZOCHES SUR GUYONNE
0134861683

PADD
Rue des Broderies
78310 COIGNIÈRES
0130491773

HORSE WOOD
18 rue Pierre Metaire
78120 RAMBOUILLET
01 34 85 83 83

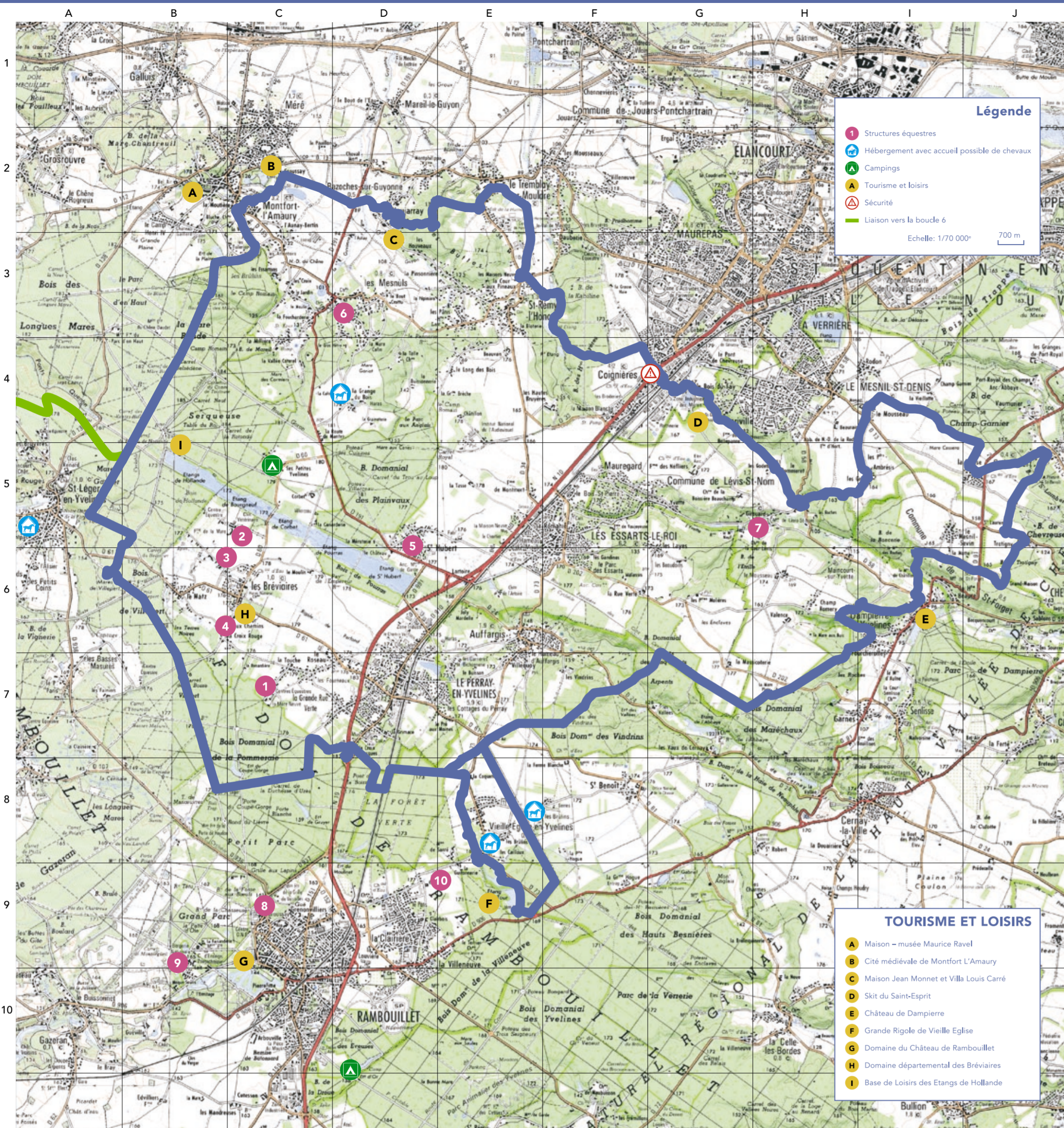
EQUI-D and Co
Haras nationale - Route du Perray
78610 LES BRÉVIAIRES
01 34 84 12 54

METEOROLOGIE
Yvelines : 0892683278

NUMEROS D'URGENCE

Depuis un portable : **112**
SAMU : 15
Gendarmerie : 17
Pompiers : 18





BALISAGE

Les 7 boucles de randonnée équestre (417 km) sont balisées à la peinture orange selon les normes du Comité National de Tourisme Equestre :

JALON	INTERDICTION	TOURNER À DROITE	TOURNER À GAUCHE
-	X	┌	└

Lorsque l'itinéraire équestre est commun avec d'autres sentiers GR (balisé rouge et blanc), GRP (balisé rouge et jaune), PR (balisé jaune) ou PNR (balisé bleu), le balisage équestre est allégé. Dans ce cas, il convient de suivre le balisage pédestre.

Dans les zones de plaines, en l'absence de marquage à une intersection, continuer tout droit. Les cartes IGN au 1/25 000^e reprennent les tracés pédestres et PNR et permettent de visualiser les tronçons en multi-usages.

Si vous rencontrez des difficultés concernant le balisage, vous pouvez en faire part au Conseil Général des Yvelines – Direction de l'Environnement – itrousseau@yvelines.fr

RECOMMANDATIONS

CHARTRE ETHIQUE

Avant de partir, n'oubliez pas de consulter la Charte du cavalier et meneur de pleine nature élaborée par le Comité National de Tourisme Equestre de la FFE, en ligne sur www.ffe.com. En particulier, il est demandé aux randonneurs de ne pas s'écarter du chemin balisé, de ne pas camper, de ne pas fumer, ni faire de feu, de ne pas laisser divaguer les animaux, de ne pas déposer d'ordures, de refermer les clôtures éventuelles et de respecter la faune et la flore.

EN FORÊT DOMANIALE

Attelage

Les attelages équestres ne sont autorisés qu'à titre individuel ; toute demande est à formuler auprès de l'ONF : 27 rue Edouard Charton 78000 Versailles (tel : 01.30.84.11.40) ou 3 rue de Groussay 78514 Rambouillet (tel : 01.34.83.01.63).

Chasse

Se conformer aux interdictions mises en place le jour même (matin) ou la veille au soir par panneaux.

Ne pas pénétrer dans les enceintes signalées par les panneaux indiquant « chasse en cours ».

Jours de chasse en Forêt domaniale de Rambouillet : le lundi à l'ouest de la RN 10, le vendredi à l'est de la RN 10.

Fédération interdépartementale des chasseurs de l'Essonne, du Val d'Oise et des Yvelines (FICEVY) : 01.34.85.33.00

Forêts communales

Se renseigner auprès des mairies

Forêts départementales

chasse de fin septembre à fin février ; interdite les WE, mercredis, jours fériés et vacances scolaires. Renseignement calendrier : cpiriou@yvelines.fr et mairie concernée.

Code de bonne conduite sur les chemins

Sur les tronçons d'itinéraires ouverts à la pratique d'une autre discipline sportive, les randonneurs équestres doivent circuler dans le respect des autres utilisateurs, en particulier les piétons sont prioritaires.

Les cavaliers doivent, en toute circonstance, garder la maîtrise de leur monture vis-à-vis des autres usagers et régler leur allure en fonction de l'état du chemin et des aléas possibles.

A l'approche d'intersections, le cavalier réduira son allure surtout si la visibilité est limitée. Le galop est à proscrire quand la visibilité n'est pas parfaite et le revêtement du sol non stabilisé. Le cavalier doit respecter le Code de la Route et se soumettre aux règles de priorité si les voies sont ouvertes à la circulation.

SECURITE

Pour la sécurité des cavaliers, le port du casque est fortement recommandé.

Attention : traversée délicate de la RN 10 et voie SNCF par passages souterrains à Coignières. S'assurer que le niveau d'équitation des cavaliers est adapté pour passer en sécurité.

Afin de sécuriser le croisement du réseau routier départemental par les itinéraires du schéma départemental de la randonnée équestre, des panneaux routiers de danger ont été implantés par le Conseil Général sur la voirie dans les 2 sens de circulation au niveau des intersections pour informer les automobilistes de la traversée possible de cavaliers. Néanmoins, les cavaliers devront rester prudent et prendre toutes les précautions qui s'imposent lors de la traversée des routes.

AUTRES ACTIVITÉS

ORGANISATEURS DE RANDONNÉES MONTÉES ET ATÉLÉES SUR L'ENSEMBLE DES YVELINES NE DISPOSANT PAS DE CAVALERIE

ATEM Rando Equestre
4 avenue Daumesnil
78600 Maisons-Laffitte
ATE
tél : 06 03 05 03 80
fax : 01 56 83 05 99
atemo-questre.com
www.rando-questre.com
Affilié à la FFE

EQUITAYE
06 03 98 79 67
equitaye@free.fr
<http://equitaye.free.fr>
Affilié à EQUILIBERTE

LES CAVALIERS D'AMAURY
30 route de la Croix Rouge
78 610 Les Bréviaires
tél : 04 84 76 90 / 06 07 11 61
33 / 06 78 53 25 54
daniel.durandboy@orange.fr

Loueur de chevaux

CHEVAL NATURE
Lieu dit Queue Noire
78 113 Le Tertre Gaudran
01 34 85 05 76
www.chevalnature78.fr
Sans affiliation



Remarque : Il est recommandé aux cavaliers de vérifier que les instructeurs des structures équestres disposent des diplômes adéquats leur permettant d'accompagner les balades et randonnées en toute sécurité. BE : Brevet d'Etat / ATE : Accompagnateur Tourisme Equestre

STRUCTURES ÉQUESTRES	LOCALISATION SUR LA CARTE	CENTRE ÉQUESTRE OUVERT AU PUBLIC	ÉCURIE DE PROPRIÉTAIRES	ASSOCIATION DE CAVALIERS DE TOURISME ÉQUESTRE	PENSION	ÉCOLE FRANÇAISE D'ÉQUITATION	ENVIENEMENT ÉQUITATION TRADITIONNELLE	PROMENADE ACCOMPAGNÉE	RANDONNÉE	STAGE	SCOLAIRE	ACTIVITÉ D'ATELAGE	DIPLOME
Le Perray en Yvelines Centre équestre du Perray en Yvelines 37 rue de la Mare Neuve 06 77 70 57 34 leperayencheval@wanadoo.fr http://perso.orange.fr/cepy	1			En cours	1/2 pension		CSO dressage						BE ATE
Les Bréviaires Centre équestre des Bréviaires Domaine de la Mare tél / fax : 06 80 57 47 49	2												BE ATE
Les Bréviaires Ecuries de Fontbrune 32 rue Neuve 01 34 84 69 70 / 06 81 06 83 06 fax: 01 34 84 69 71 nidzcom@wanadoo.fr	3						Ethologie						BE
Les Bréviaires Les Cavaliers d'Amaury 30 route de la Croix Rouge 06 78 53 25 54 daniel.durandboy@orange.fr	4												ATE
Les Essarts le Roi Ecurie du Chêne RN 191 - Lieu dit St Hubert tél / fax: 01 30 46 30 95 www.ecurie-du-cheve78.com	5												BE
Les Mesnuls Poney club des Mesnuls 35 rue Neuve 01 34 86 99 19 / 06 85 41 89 69 poneyclub-les-mesnuls@wanadoo.fr	6												BE
Levis-Saint-Nom Haras de la Gire Lieu dit Girouard 06 84 42 44 52 vincentklein@free.fr www.harasdelagire.com	7												BE
Rambouillet Cercle Equestre des Randonneurs d'Yvelines 52 rue Anguiller 06 82 19 69 22 randnyvelines@wanadoo.fr www.randonneurs-yvelines.com													BE ATE
Rambouillet Poney club de Rambouillet 86 rue de Groussay 01 34 83 90 62 / 06 80 01 14 76 www.poney-club-rambouillet.com	8												BE ATE
Rambouillet Centre Equestre du CEZ de Rambouillet Bergerie Nationale - Parc du Château Luc TAVERNIER tél : 01 61 08 68 47 fax: 01 34 83 87 25	9												BE
Rambouillet Poney Club de Clairbois 138 rue du Vieil Orme Déborah SMAGA tél: 01 34 85 72 04 ou 06 72 77 72 83 fax: 01 61 39 19 37	10												BE



HEBERGEMENT

Avec accueil possible de chevaux

Domaine de la Grange du Bois
Les Bréviaires
01 30 21 36 73
gites@yvelines.fr

Gîte rural
Saint-Léger-en-Yvelines
01 30 21 36 73
En cours de classement
gites@yvelines.fr

Le Chalet
Les Brulins
Vieille-Eglise-en-Yvelines
01 44 78 06 99 / 06 08 32 32 34
abritel.fr

Chambres d'hôtes (accueil cavaliers)
22 route d'Auffargis
Vieille-Eglise-en-Yvelines
Tél. : 01 30 41 05 01 / 06 31 14 93 20
www.chambrehoterobbes.fr

& Haras des Erables (accueil chevaux)
Route d'Auffargis
Vieille-Eglise-en-Yvelines
Tél. : 01 30 59 28 50

Campings
Camping des Bréviaires
Les Bréviaires
01 34 84 98 48

Huttopia
Route du Château d'Eau
Rambouillet
01 30 41 07 34



Rambouillet